

# Canapa industriale. Attivare la sostenibilità in modo tangibile.

Intervento di Salvatore Zappalà  
19 aprile 2023  
CANAPA NEW TECH

---





# Perché



Perché sappiamo che il tempo stringe per raggiungere i **17 obiettivi di sviluppo sostenibile dell'Agenda 2030** e tracciare un futuro per noi e il nostro pianeta.

Per questo abbiamo individuato una risorsa pulita e strategica che può favorire processi di transizione ecologica – la **canapa** –. E per questo, dopo un intenso periodo di analisi, verifiche e confronti, abbiamo dato vita a un progetto per valorizzare le infinite capacità di questa pianta, promuovendo e partecipando ai processi che portano al suo utilizzo in vari campi, sino alla possibilità di avviare e costruire una **Filiera agro-industriale della canapa**.

---

Per questo abbiamo costituito MillaSensi:

- una **Startup**, giovane e intraprendente
- **Agricola**, perché la vita parte dalla terra, che ne è l'essenza
- **Innovativa**, perché sono le nuove idee quelle che aiuteranno il pianeta.
- **Benefit**, perché opera in maniera sostenibile e responsabile.



---

è la prima società agricola start up innovativa e benefit in Italia

**Mission +**

MillaSensi nasce dalla volontà di aprire una nuova via per la lavorazione e produzione della canapa fondata su principi di **economia circolare, transizione ecologica e salvaguardia della biodiversità.**

**Vision =**

MillaSensi desidera perseguire una **radicale evoluzione sociale, culturale ed economica**, puntando sulla canapa quale pianta del futuro.

*Sostenere il cambiamento partecipando al cambiamento da protagonista.*

**CondiVision**

Creare «**opportunità reciproche**» con tutti quegli attori che possono partecipare e garantire una crescita e uno **sviluppo virtuoso, graduale e sostenibile**, in un'ottica di **networking e di condivisione.**



---

**Una strategia win-win per vincere insieme.**

# Infinite applicazioni

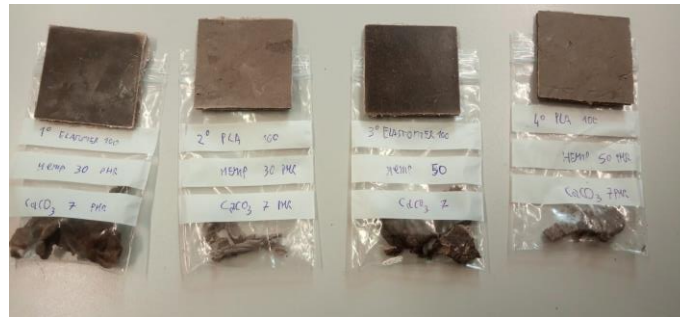
*I campi di applicazione della canapa e dei suoi derivati sono infiniti (oltre 50.000). Applicazioni in grado di rendere sostenibili e innovare interi processi e prodotti, per renderli più green e ridurre l'impatto ambientale.*







- Ha sottoscritto una convenzione con **l'Università di Torino, DSTF - Dipartimento di Scienza e Tecnologia del Farmaco**, con lo scopo di sviluppare **soluzioni innovative con l'applicazione dei derivati della canapa a specifici settori industriali**.
- Ha promosso la sottoscrizione di convenzioni tra Il DSTF e diversi Dipartimenti del **CREA**, con lo scopo di **condividere e implementare le attività di analisi, ricerca e sperimentazione**.
- Nel 2022 ha istituito il **CoMiS, Comitato Tecnico Scientifico**, presieduto dal Prof Giancarlo Cravotto e composto da esperti multidisciplinari, con lo scopo di garantire un **adeguato supporto tecnico-scientifico ai progetti di R&I**.
- Ha avviato rapporti di partnership con imprese agricole e imprese industriali, con lo scopo di sperimentare **soluzioni innovative per migliorare processi e prodotti**.



**MillaSensi è iscritta a: Confagricoltura, Confindustria e Federcanapa**

# Obiettivo

L'obiettivo è sviluppare un modello innovativo di lavorazione e trasformazione della canapa, replicabile, scalabile e sostenibile.

Un modello che definisca le linee guida e i processi di lavorazione e produzione dell'intera Filiera della canapa industriale in Sicilia, coinvolgendo tutti gli stakeholder funzionali al raggiungimento di tale obiettivo.

---





# Azioni necessarie

---

La chiave del successo, per la creazione di una filiera sostenibile della canapa industriale, passa da una corretta **attività di sperimentazione volta a definire il modello più adeguato alla realtà locale.**

Per fare questo occorre investire sull'**innovazione della filiera. Dal processo di coltivazione a quello di trasformazione.**







# Azioni necessarie

---

La coltivazione della canapa industriale richiede un importante lavoro di ricerca, sviluppo e, soprattutto, coordinazione tra i vari attori pubblici e privati che dovranno

- **Co-progettare,**
- **Sperimentare,**
- **Partecipare,**
- **Attuare,**

in modo coeso,  
il modello di Filiera.



# Benefici del modello sperimentale

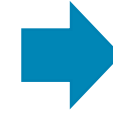
La scelta strategica proposta da Milla Sensi, nella qualità di System Integrator, per la costruzione del modello, propedeutico alla creazione della Filiera, mira a:

Ottimizzare i risultati attesi



Misurabilità  
Scalabilità

Monitorare ogni fase del processo di lavorazione e produzione



Miglioramento efficacia  
Replicabilità

Garantire una standardizzazione di prodotto

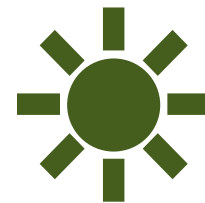


Definizione degli standard  
Ambiti di applicazione

Ridurre i rischi d'impresa (a tutti i Partner della Filiera)

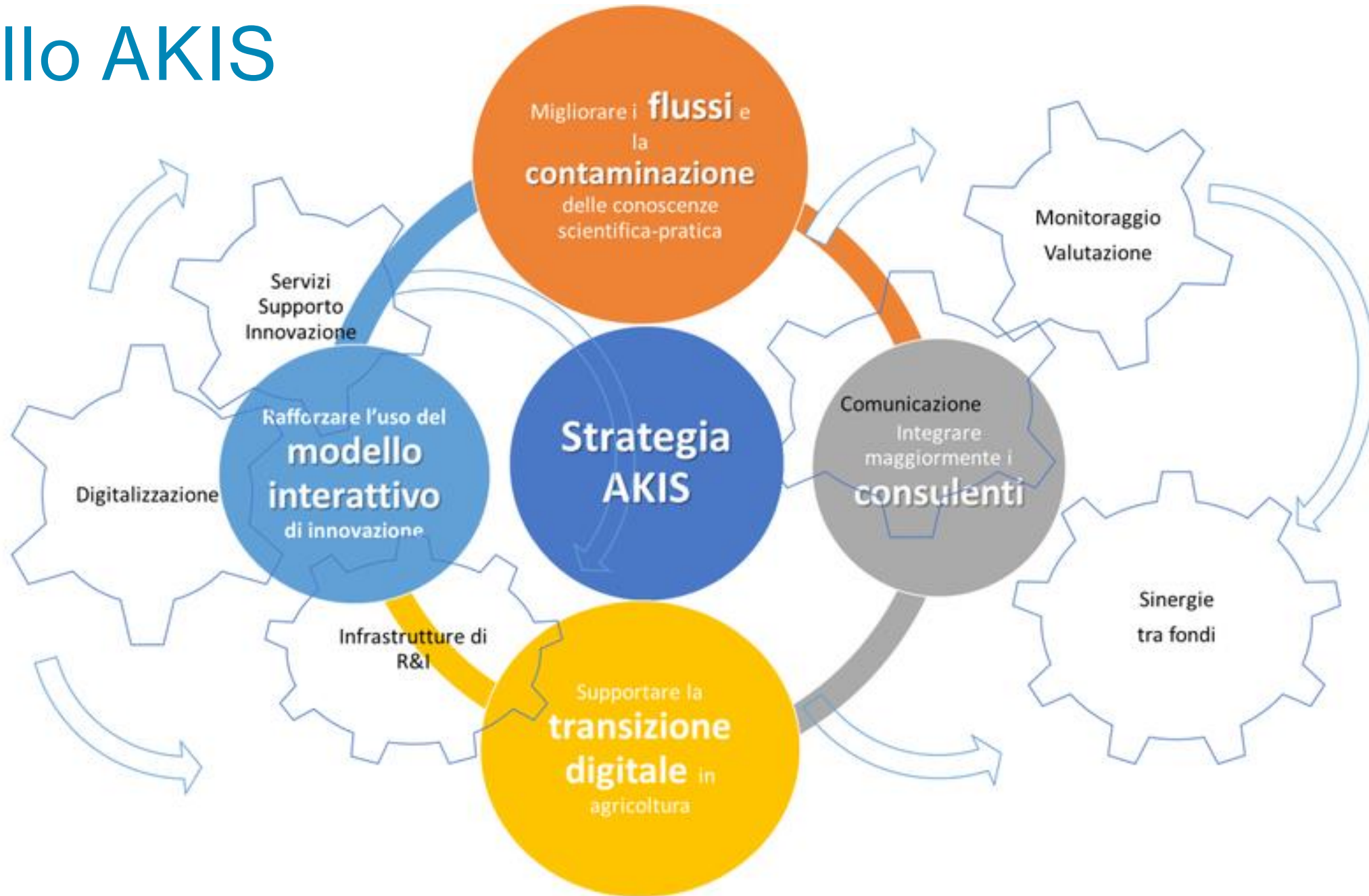


Equità  
Maggiore redditività



# Il modello AKIS

La Politica Agricola Comune, nella sua prossima programmazione 2023 – 2027, si pone gli obiettivi di promuovere un settore agricolo smart e resiliente, sostenere la salvaguardia di ambiente e clima e stimolare lo sviluppo e l'occupazione nelle aree rurali.



AKIS (Agricultural Knowledge and Innovation Systems – Sistema di conoscenza e innovazione in campo agricolo)



# Il modello AKIS

Le funzioni prioritarie dell'Akis comprendono:

- promuovere la relazione fra le componenti del sistema della conoscenza e fra queste e gli utenti;
- diffondere innovazioni e sostenerne l'adozione presso le imprese;
- far emergere i bisogni delle imprese;
- sostenere gli obiettivi inerenti: competitività, sostenibilità, qualità delle produzioni, inclusione sociale;
- promuovere la crescita del capitale umano in agricoltura anche mediante tecnologie di comunicazione più moderne.

Comunicazione  
Integrare maggiormente i  
consulenti

Monitoraggio  
Valutazione

Sinergie  
tra fondi

# Il modello AKIS

Le componenti operative dell'AKIS, ossia i soggetti competenti in materia di produzione e diffusione di conoscenza e innovazione, possono essere individuati all'interno di quattro macro-aree:

- **ricerca e sperimentazione;**
- **consulenza e/o divulgazione;**
- **formazione professionale;**
- **tecnologie avanzate di supporto.**

Migliorare i flussi e la contaminazione del processo

Strategia AKIS

Comunicazione Integrare maggiormente i consulenti

Monitoraggio Valutazione

Sinergie tra fondi

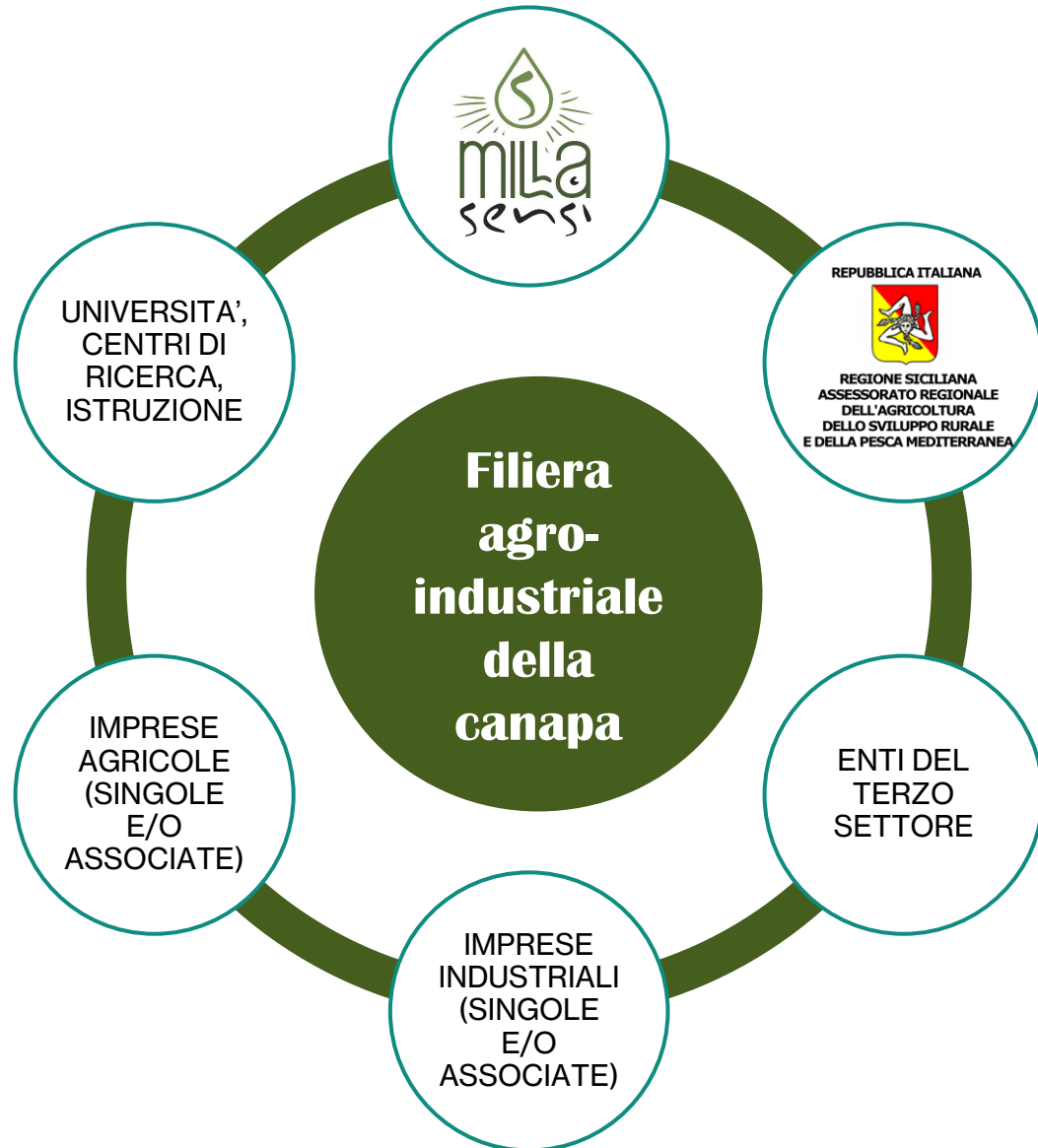
Supportare la transizione digitale in agricoltura



**Per le sue condizioni pedoclimatiche, adatte alla coltivazione della canapa industriale, la Sicilia potrebbe diventare apripista, e capofila, a livello europeo.**



# Il modello AKIS applicato alla Filiera agro-industriale della canapa in Sicilia



## Obiettivi e linee generali:

- Definire accordi di Partnership tra gli stakeholder funzionali alla creazione del modello sperimentale e della Filiera;
- Condividere e divulgare dati e informazioni utili all'interno della filiera;
- Dotarsi di specifiche metodologie, protocolli e disciplinari di lavorazione e produzione;
- Garantire costanti controlli sulle fasi di lavorazione e sugli standard di qualità, sia della materia prima, sia del semilavorato e dei trasformati/finiti;
- Mettere a disposizione tutti gli strumenti necessari a svolgere ogni fase, nonché le tecnologie innovative che possano migliorare l'efficienza e l'efficacia di tutti i processi;
- Ottenere nel medio termine delle cultivar specifiche siciliane;
- Accedere alle agevolazioni previste dal PNRR e da altre fonti di finanziamento per la creazione della Filiera.

# Il modello AKIS applicato alla Filiera agro-industriale della canapa in Sicilia

Le macro aree del modello AKIS, alcuni esempi applicativi

Ricerca & sperimentazione – Piano di coltivazione 4.0

Ricerca & sperimentazione – Centro di produzione sementiero

Ricerca & sperimentazione – HEMP LAB

Formazione & informazione – Cambiare la narrazione

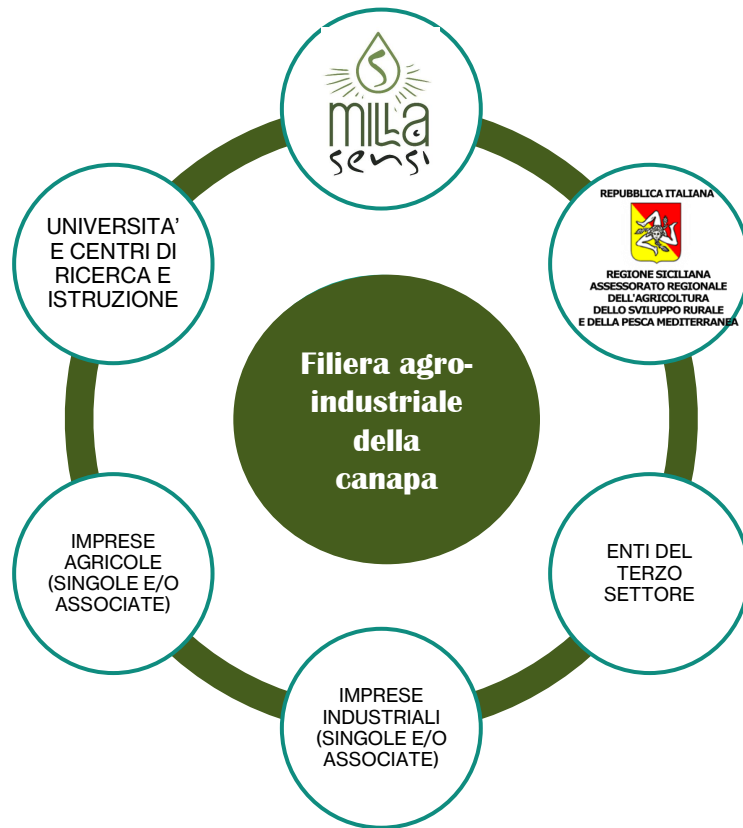
Carbon neutrality – Carbon farming e fitodepurazione



# Il modello AKIS applicato alla Filiera agro-industriale della canapa in Sicilia



AMBITO DI INTERVENTO: RICERCA & SPERIMENTAZIONE  
PROGETTO: PIANO DI COLTIVAZIONE 4.0



Questa azione punta a innovare i **processi colturali**, costruendo un **modello sperimentale 4.0**, partendo dalle buone prassi esistenti, per poi estendere il modello a tutta la Filiera, tenendo conto ed analizzando tutti gli elementi necessari al suo funzionamento.

In sintesi per rendere ciò possibile è necessario:

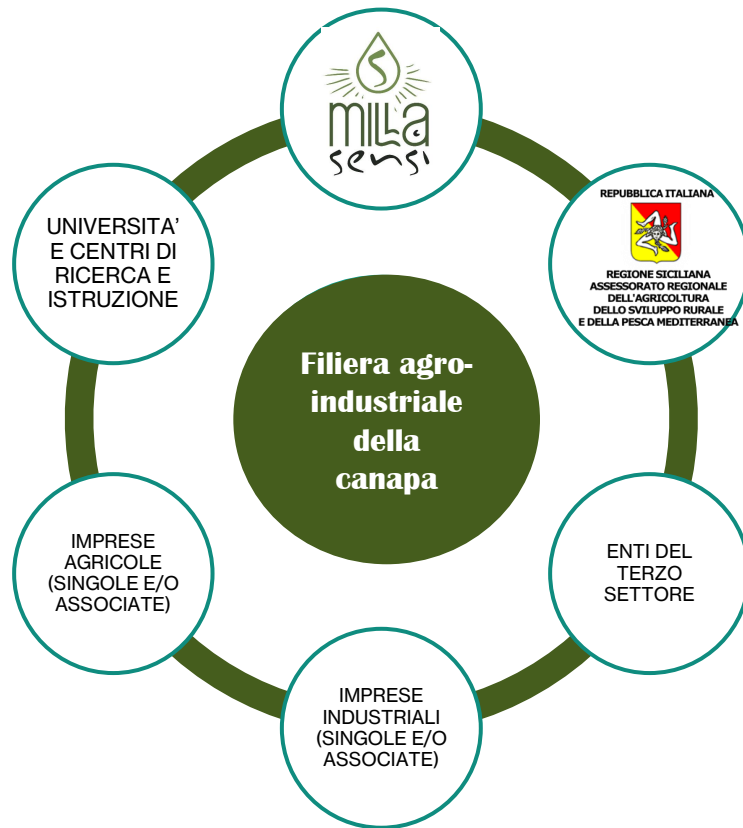
- Disporre di **parcelle di terreno** (circa 20ha, selezionati in diverse zone della Sicilia, resi disponibili da Enti strumentali della Regione o terreni confiscati alla mafia);
- Definire le **scelte varietali**;
- Definire un **Piano colturale** (che includa tecniche colturali, sistemi irrigui, meccanizzazione per raccolta e trasformazione, conservazione, etc.), prevedendo **impianti di raccolta in campo (mobili) e di prima trasformazione (centri di raccolta e prima trasformazione regionali - verifica disponibilità da parte di Enti strumentali dell'Assessorato)**;
- Attivare **sistemi a rotazione con altre colture, per miglioramenti del suolo** (ad esempio grano)



# Il modello AKIS applicato alla Filiera agro-industriale della canapa in Sicilia



AMBITO DI INTERVENTO: RICERCA & SPERIMENTAZIONE  
PROGETTO: PIANO DI COLTIVAZIONE 4.0



Alcuni degli output che scaturiranno da questa azione sono:

- **Definizione dei Disciplinari di lavorazione e produzione** (in linea con quanto indicato dai protocolli europei GAP, GACP e GMP);
- **Certificazione dei processi e prodotti**, partendo da test e da analisi su lotti di campioni, garantendo così una standardizzazione e una qualità dei prodotti, nei diversi ambiti applicativi;
- **Definizione dell'investimento e dei tempi necessari alla costruzione della Filiera e della relativa redditività per ettaro**, suddivisa per tipologia di produzione/applicazione;
- **Modalità di partecipazione, ruolo e apporto di ogni singolo Partner**.

**Partner:**

**Assessorato Regionale all'Agricoltura (direttamente e tramite Enti strumentali).  
UNITO e altre Università, CREA e altri Centri di ricerca.**

**Imprese agricole (singole e/o associate)**

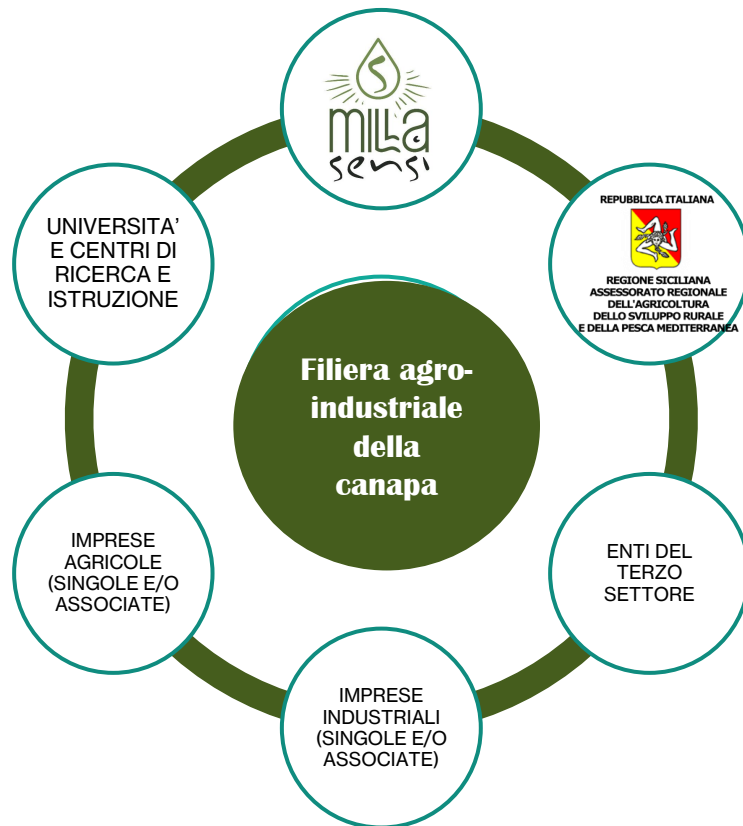
**Imprese industriali**

**Esperti con competenze specifiche**

# Il modello AKIS applicato alla Filiera agro-industriale della canapa in Sicilia



AMBITO DI INTERVENTO: RICERCA & SPERIMENTAZIONE  
PROGETTO: CENTRO DI PRODUZIONE SEMENTIERO



Definire le scelte di **gestione colturale** per la canapa in diversi ambienti pedo-climatici regionali, sia rispetto alla scelta dell'epoca di semina e delle varietà più adatte, a seconda della **destinazione produttiva** (biomassa, acheni, infiorescenze), sia per la **produzione di semente certificata** (che oggi rappresenta un punto molto critico per la filiera della canapa), con l'obiettivo di creare un **Centro di produzione sementiero in Sicilia.**

## Partner:

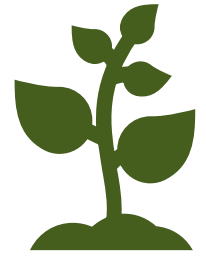
**Assessorato Regionale all'Agricoltura (Enti strumentali con competenze specifiche)**

**CREA di Bologna e Rovigo (scelte varietali, analisi e sperimentazione)**

**Università e Istituti specializzati (analisi su campo)**

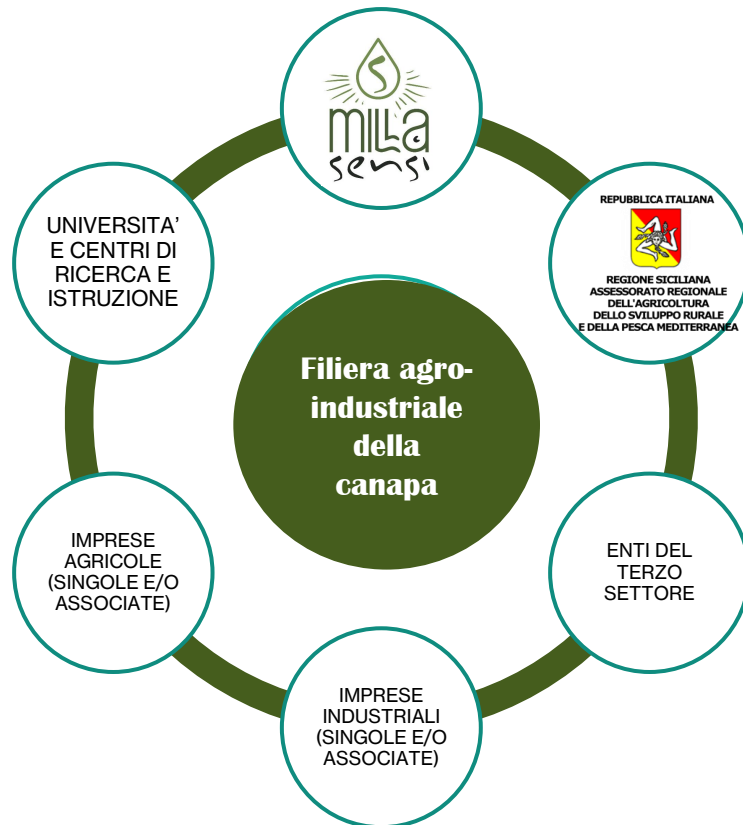
**Altri esperti con competenze specifiche**

# Il modello AKIS applicato alla Filiera agro-industriale della canapa in Sicilia



AMBITO DI INTERVENTO: RICERCA & SPERIMENTAZIONE

PROGETTO: **HEMP LAB**



Promuovere la creazione di un **HEMP LAB** in Sicilia, accedendo a fondi dedicati a R&I. Un laboratorio finalizzato a sperimentare **soluzioni, modelli e prototipi**, applicabili a vari settori industriali (ambiti quali biomassa, bioplastica, bioedilizia e tessile con specifiche soluzioni), sia da fibre vegetali - non solo canapa - che dall'estrazione di CBD per uso alimentare e cosmetico.

Altro scopo è quello di includere **giovani ricercatori** nelle attività del LAB con l'attivazione di borse di studio e programmi specifici di ricerca.

## Partner:

**Università di Torino – DSTF (coordinamento scientifico)**

**ECOSMED - Fondazione Comunità di Messina (bioplastiche)**

**Altre Università ed Enti di ricerca (competenze in R&I su fibre vegetali)**

**Enti di formazione per incentivare l'inclusione di giovani**

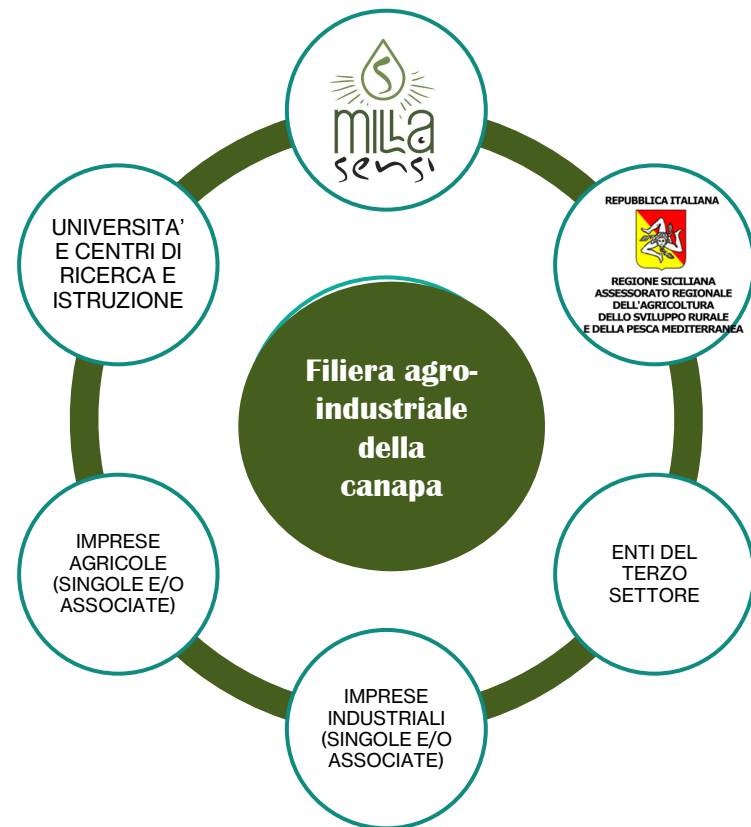
**Imprese industriali e agricole (innovazione di processo e di prodotto)**



# Il modello AKIS applicato alla Filiera agro-industriale della canapa in Sicilia



AMBITO DI INTERVENTO: FORMAZIONE & INFORMAZIONE  
PROGETTO: CAMBIARE LA NARRAZIONE



Programmare **azioni di formazione e informazione**, da un lato rivolte a tutti gli attori della Filiera (in particolare le imprese agricole) per aumentare le competenze rispetto ai nuovi processi colturali, all'uso di nuove tecnologie e alle tecniche di trasformazione, dall'altro formare giovani da includere nei vari ambiti della Filiera.

Programmare azioni di **informazione e divulgazione** rivolte agli stakeholder e alla società civile, con lo scopo di cambiare la narrazione su questa pianta (Forum tematici, seminari, incontri, etc.).

**Partner:**

**Enti e Istituti di formazione in ambito agrario e agro-industriale.**  
**Enti del terzo settore specializzati in ambito agrario e agro-industriale.**

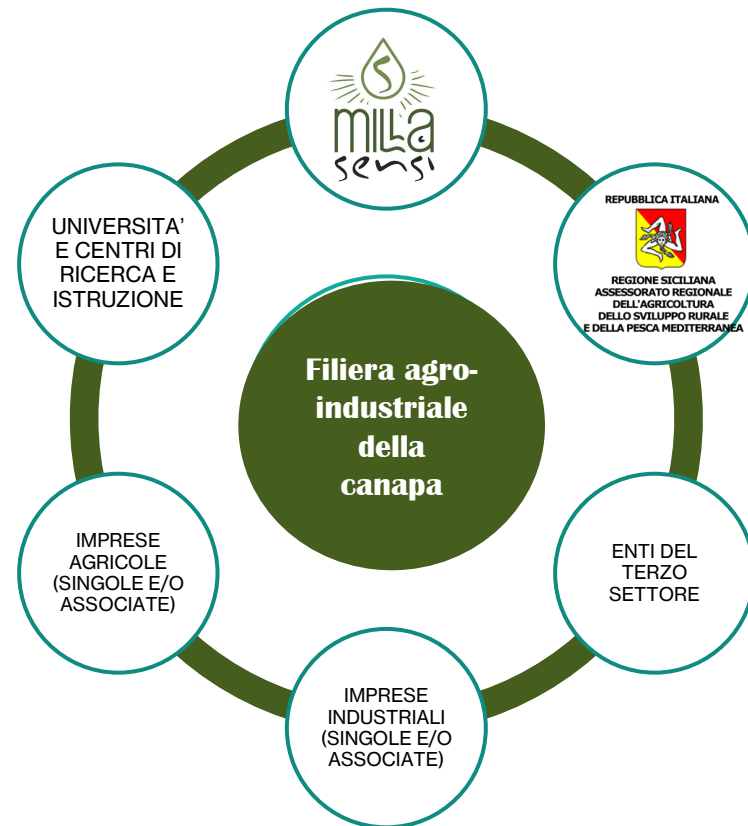
**Assessorato Regionale all'Agricoltura (supporto per attività di animazione e divulgazione – programmi specifici).**

**Esperti con competenze specifiche.**

# Il modello AKIS applicato alla Filiera agro-industriale della canapa in Sicilia



AMBITO DI INTERVENTO: RICERCA & SPERIMENTAZIONE  
PROGETTO: CARBON NEUTRALITY (1)



L'obiettivo di queste azioni è di arrivare a:

- **misurare la capacità di sequestro di carbonio** e la relativa ottimizzazione della resa, della pianta, al fine di favorire criteri di compensazione e di miglioramento del reddito a favore di tutta la Filiera;
- **misurare la capacità di assorbimento dei metalli pesanti** e altre sostanze contaminanti, soprattutto nei terreni fortemente inquinati.

**Partner:**

**Assessorato Regionale all'Agricoltura (Enti strumentali con competenze specifiche per analisi su campo)**

**Università con competenze specifiche**

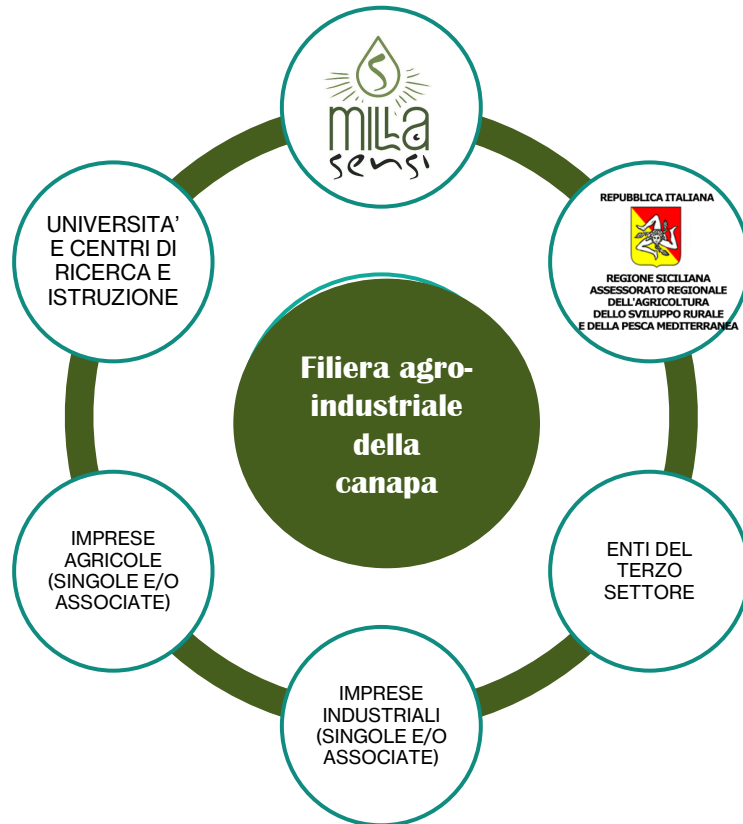
**Imprese agricole (Carbon farming)**

**Imprese industriali delle zone ad alta densità di inquinamento**

# Il modello AKIS applicato alla Filiera agro-industriale della canapa in Sicilia



AMBITO DI INTERVENTO: RICERCA & SPERIMENTAZIONE  
PROGETTO: CARBON NEUTRALITY (2)



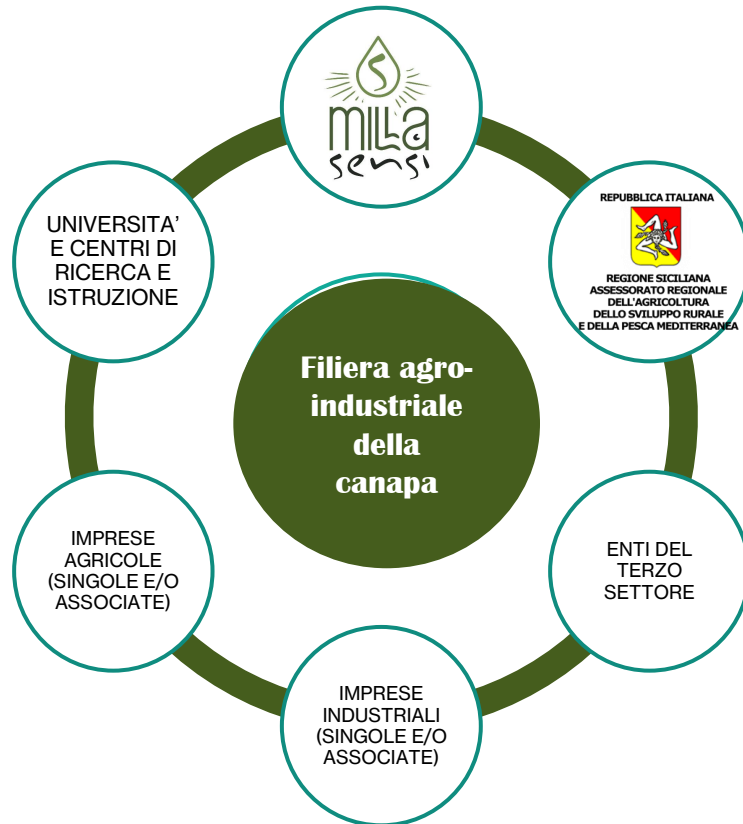
Nello specifico le azioni da prevedere potranno essere le seguenti:

1) **Carbon farming.** Come indicato dalla Commissione Europea, in un primo momento, si potranno avviare **iniziative pilota a livello locale**, anche nell'ambito degli **"eco-schemi"** previsti dalla PAC, per poter individuare criticità e buone pratiche da replicare su più ampia scala. Questi schemi diventeranno una significativa fonte di reddito per gli agricoltori se programmati per tempo e nel modo corretto.

# Il modello AKIS applicato alla Filiera agro-industriale della canapa in Sicilia



AMBITO DI INTERVENTO: RICERCA & SPERIMENTAZIONE  
PROGETTO: CARBON NEUTRALITY (3)



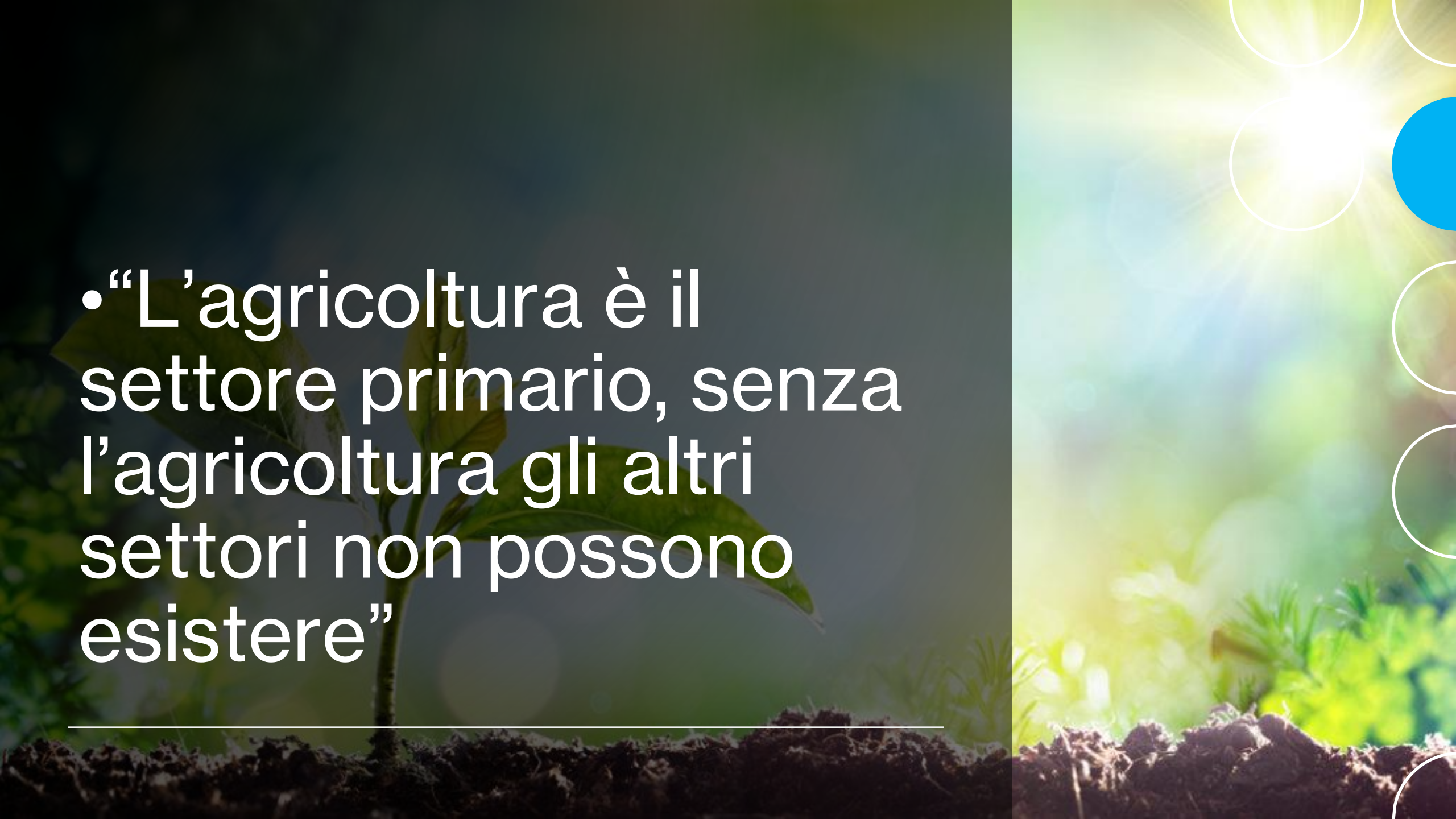
2) **Fitodepurazione.** In Italia il problema dei siti contaminati interessa un totale complessivo di 171.211 ettari. Ovvero lo 0,5% del territorio nazionale, a cui si sommano 77.730 ettari di mare.

Questa azione prevede di utilizzare la canapa nel campo della fitodepurazione, sfruttando la capacità del suo profondo apparato radicale che riesce ad assorbire e ad accumulare al suo interno un ampio spettro di inquinanti tossici (sia organici che inorganici), senza compromettere il suo accrescimento.

Inoltre la sua capacità di stabilizzare questi elementi al suo interno consente di sviluppare nuovi processi produttivi, in un'ottica di **Circular e Green Economy.**

Attraverso il processo della **fitoestrazione** è infatti possibile fornire **energia sotto forma di biomassa per biodigestori**, oppure come fibra per la bioedilizia, miscelando il trinciato di canapa con la calce.





• “L’agricoltura è il settore primario, senza l’agricoltura gli altri settori non possono esistere”

---



**MillaSensi Società Agricola a r.l. Start Up Innovativa benefit**

**Sede Legale: Via G.Bozzi,9 - Bari (BA)**

Sedi operative:

Via F. Baracchini, 9 - Milano (MI)

Via G. La Farina, 111 - Messina (ME)

@mail: [segreteria@millasensi.com](mailto:segreteria@millasensi.com)

Sito web: [www.millasensi.com](http://www.millasensi.com)

 @Millasensi

 @\_millasensi

 <https://www.linkedin.co/company/millasensi>

Aderente a:

