

21 10 21

“Risorse immateriali e sviluppo rurale”



La formazione dei consulenti

Stefano Barbieri



L'esperienza in Veneto

La formazione per **quale consulenza**

Quali competenze e *dove/come acquisirle*

(mis 2.3.1 PSR) Alcuni dati dal 01.07.19 al 01.10.21



105 corsi

948 ore

64% FAD
(100% da maggio 2020)



2.013 attestati

887 utenti unici

75% residenza Veneto
(prima della FAD 94%)



8,46 / 10 soddisfazione solo corsi no FAD

8,71 / 10 soddisfazione solo corsi FAD

Alla domanda “preferisci presenza o FAD?”

65% preferisce FAD

21% preferisce presenza

14% indifferente



Non solo
Formazione a Distanza,
ma anche ...
Demofarm a Distanza !

CONSULENZA



un processo in cui

agricoltore e consulente

assumono ciascuno la propria

consapevole responsabilità

nella definizione di un

progetto imprenditoriale

Regolamento 1305/13 (fiche art 15):

*... the advice provided should really assess the specific **situation of each individual**, it should be clear that is **not mere dissemination** nor only presenting general information.*

*It is a **tailor-made service** oriented to solve a specific request of a farmer (or forest or SME holder) regarding a particular issue.*

*It is a **punctual, accurate and quality** assessment on a technical issue that should be delivered by **well trained staff**.*

Indipendenza - Terzietà
ma non ultimi o fuori contesto

Tra intervento “pubblico”



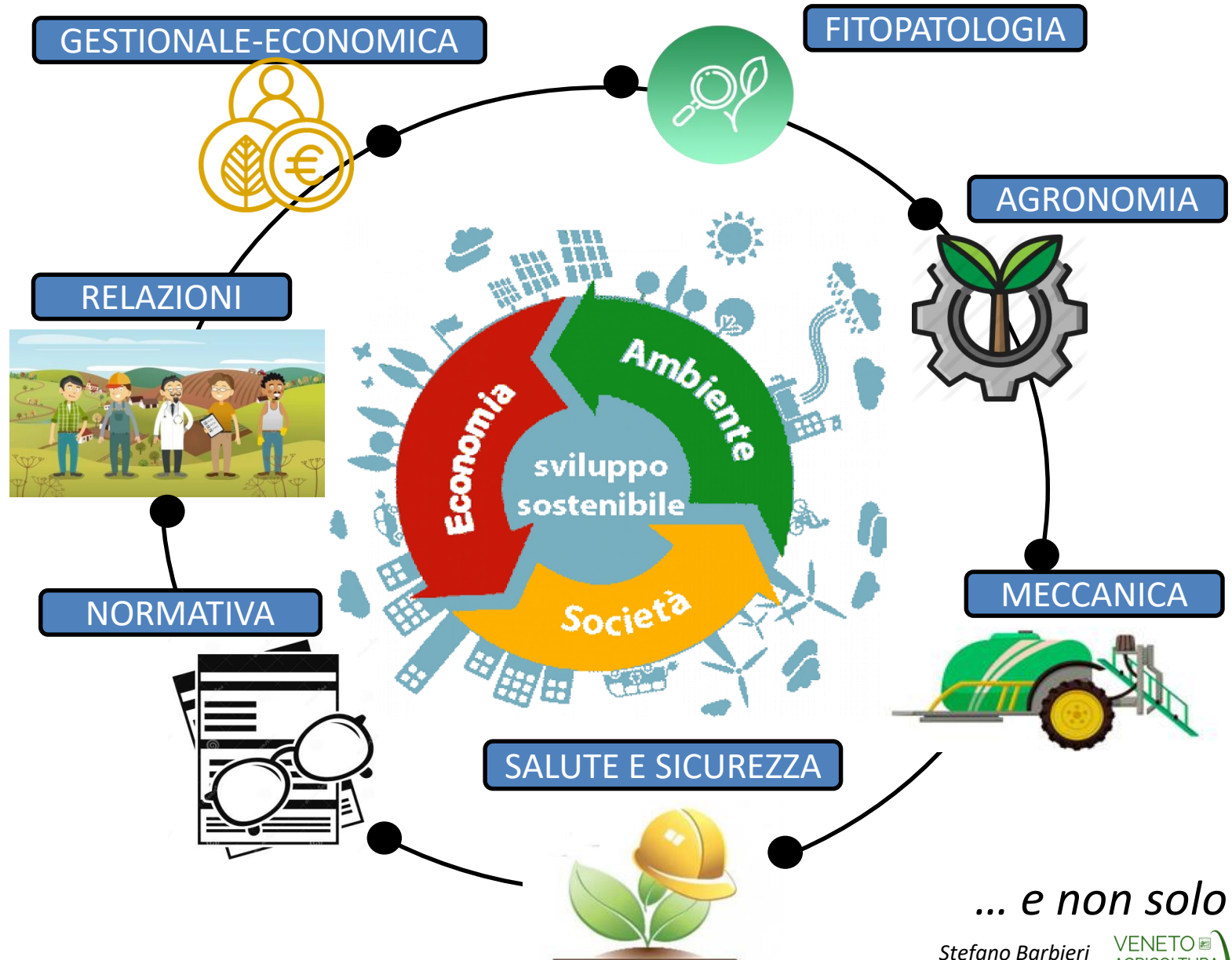
e ruolo del “privato”

NON lontana dal mercato e dal valore dell’impresa

NON isolata nella ricerca scientifica

ma **FORTE** di competenza tecnico-scientifica
ed etica della sostenibilità.

Competenze del Consulente



... e non solo ...

Consulenza

Implicazioni sul piano comunicativo

Prevale rapporto uno-uno,

fiducia, conoscenza

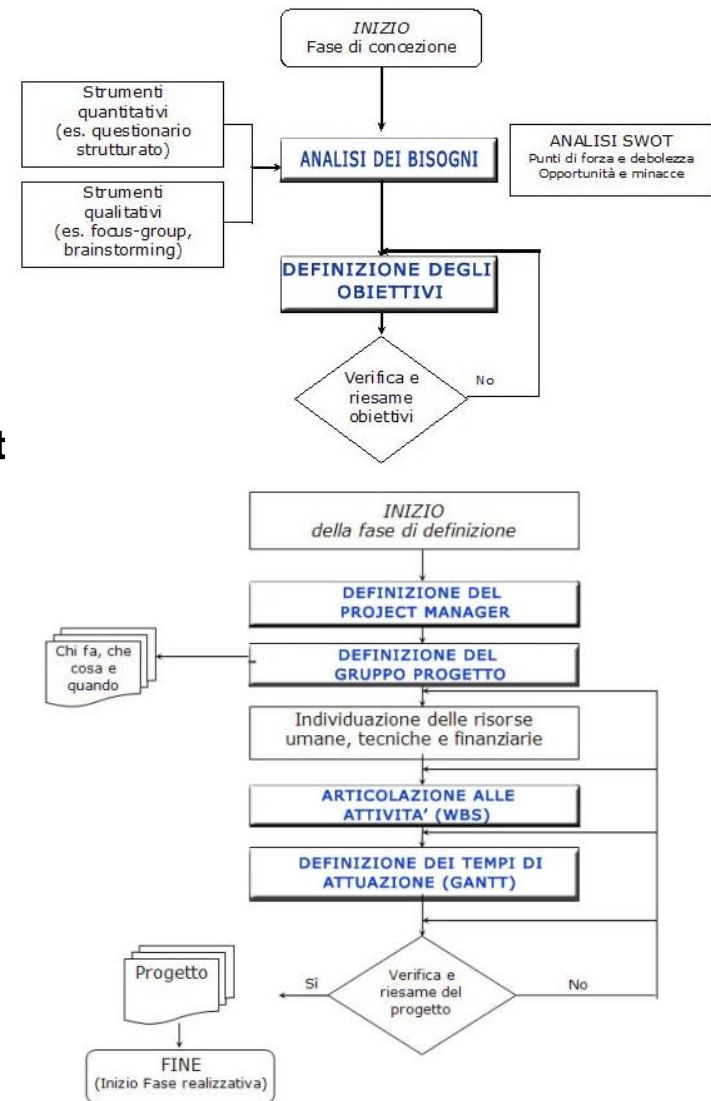
riservatezza



Competenze relazionali

Consulenza Implicazioni sul piano dell'organizzazione del lavoro

- costruire un Progetto condiviso
- metodologia adeguata (SWOT, timesheet verifiche, ecc..)
- Strumenti (es. **checklist**)
- **Obiettivi misurabili**
- Contratto



Competenze organizzative-gestionali

Consulenza
Implicazioni sulle professionalità

Non solo “consulente”

Broker dell'innovazione

Consulenza
Consulente

Progetti – Gruppi Operativi
Progettista - Animatore

Formatore

Editoria

Divulgatore

Seminari informativi

newsletter

Web e social

Animatore web

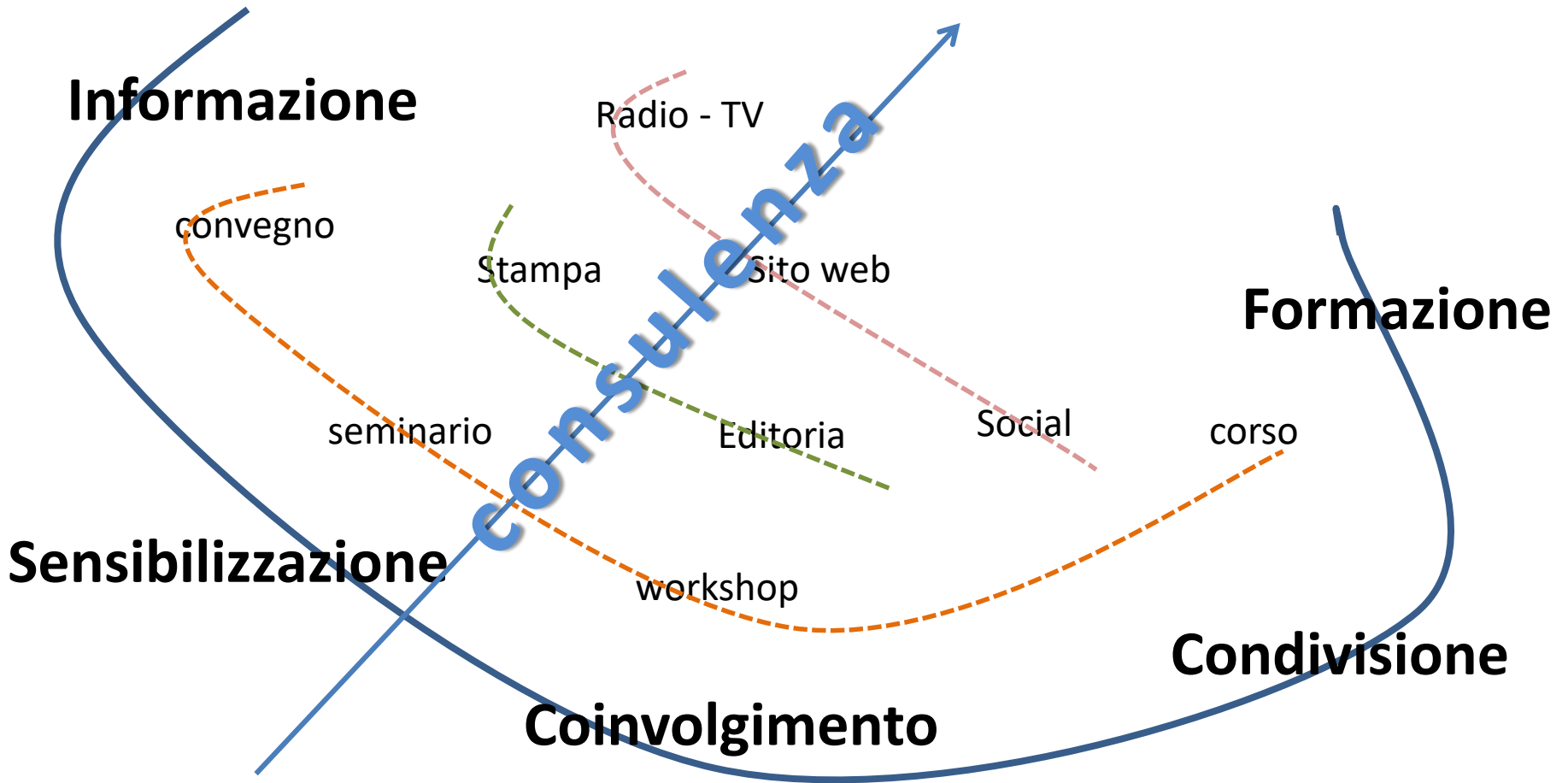
Formazione in presenza
/ in azienda

FAD ed E-learning

Eventi dimostrativi e
DemoFarm

Comunità Professionali
Facilitatore

Sistema - *ognuno ha un ruolo, ogni strumento ha un suo utilizzo*



Con quali PROFESSIONALITÀ ?
siamo tutti tecnici esperti, consulenti,
formatori, comunicatori, relatori,
organizzatori, scrittori, ecc. ecc. ?



Sì = viviamo in un'era di grande "contaminazione" e "condivisione", siamo tutti *prosumer*

Nì = è importante che il detentore del contenuto possa «condurre» l'azione

Nì = dobbiamo conoscere i professionisti con i quali lavorare e essere in grado di dialogare con loro

No = affidiamoci ai professionisti, riconosciamo le rispettive competenze - non improvvisiamoci

SPECIALIZZAZIONE

vs **APPROCCIO OLISTICO** *e delle tre facce della SOSTENIBILITA'*

SPECIALIZZAZIONE

vs **LAVORO IN TEAM / RETE**

da IL consulente a I consulenti (e non solo «agricoli»)



COMPETENZE

Come/**dove** acquisirle

ISTRUZIONE (Uni – IFTS/ITS)

FORMAZIONE (Enti)

ESPERIENZA (AKIS-Stage)

CONDIVISIONE (Comunità)

Per rimanere in contatto:

Stefano Barbieri



Agenzia veneta per l'innovazione nel settore primario
Viale dell'Università 14 – 35020 Legnaro (Pd) – tel 049-8293876
stefano.barbieri@venetoagricoltura.org

