



smartisland

A person's hand is shown pointing at a tablet computer. The tablet screen displays a close-up image of a cornfield with rows of young green plants. The background of the entire image is a blurred outdoor scene of a field with some distant structures and a clear sky.

LE TECNOLOGIE CHE CAMBIANO IL MODO DI FARE AGRICOLTURA

Smartisland è una startup giovane, dinamica e innovativa che dal 2014 opera nel campo del precision farming, o dell'agricoltura di precisione, progettando e distribuendo nuove tecnologie per migliorare l'approccio di consumatori e aziende al settore agroalimentare.

Esperienza e formazione sono alla base del progetto Smartisland, punti cardine di un percorso duro ma ricco di riconoscimenti regionali e nazionali che hanno permesso all'azienda di sviluppare un elevato potenziale di crescita.

MORIA DELLE COLTIVAZIONI: RACCOLTA E ANALISI DEI DATI

La raccolta dati e l'analisi permette di monitorare i microclimi in fase di produzione e coltivazione, in modo da percepire la corretta germogliazione della coltura nel caso dell'uva o di germinazione nel caso degli ortaggi coltivati in colture protette.

L'utilizzo della tecnologia Daiki permette infatti la prevenzione da fisiopatie o attacchi da virus. Nel vigneto è invece importante monitorare lo stato di allegagione e fioritura per evitare sbalzi di umidità e temperatura e controllare lo stato di irrigazione per evitare che gli acini possano subire lacerazioni.



ALARM MONITORING

OPEN ALARMS

Started at	Loc.	Domain	Triggered by	Severity
21/07/2017 14:00:01	Nan	CLIMATE	HUMIDITY	1
22/07/2017 12:00:00	Sart	CLIMATE	SOIL-TEMPERATURE	2
02/08/2017 12:00:00	Nan	CLIMATE	SOIL-TEMPERATURE	2
12/07/2017 12:00:00	Nan	CLIMATE	WATER	3

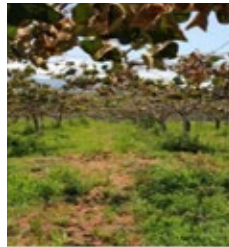
DAIKI KIWI



2017 0.7
AUG 2



2017 0.8
AUG 3



2017 0.55
AUG 4

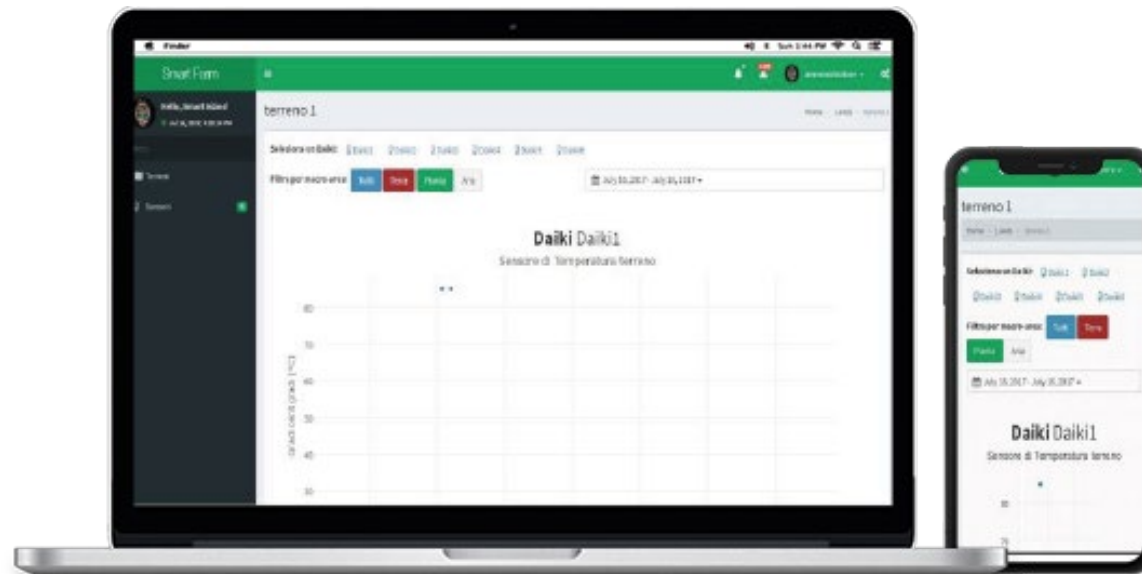
ALARM LOCALIZATION



MONITORARE LA SALUTE DELLE PIANTE CON **SMART FARM**

Smart Farm è una nuova tecnologia per il monitoraggio dello stato di salute delle piante creata per imprenditori agricoli e agronomi che vogliono ottenere informazioni sui parametri principali delle proprie coltivazioni – *temperatura del suolo, conducibilità fogliare, umidità del terreno, etc.* – così da rilevare e prevenire eventuali malattie della pianta, stress idrici, virus o attacchi di parassiti.

Composto da un software di **vision farming** e da innovativi sensori hardware chiamati **Daiki**, Smart Farm monitora e analizza continuamente le fasi di produzione e trasformazione dal campo al confezionamento. I dati vengono acquisiti tramite sensori IoT, esaminati e infine trasmessi ai clienti, sotto forma di grafici e dashboard, attraverso piattaforme web e mobile.





DAIKI NODE

Il sistema permette il monitoraggio dello stato idrico del terreno e dei microclimi. Il **DAIKI NODE** permette il monitoraggio dei seguenti parametri: temperatura e umidità dell'aria e del terreno.

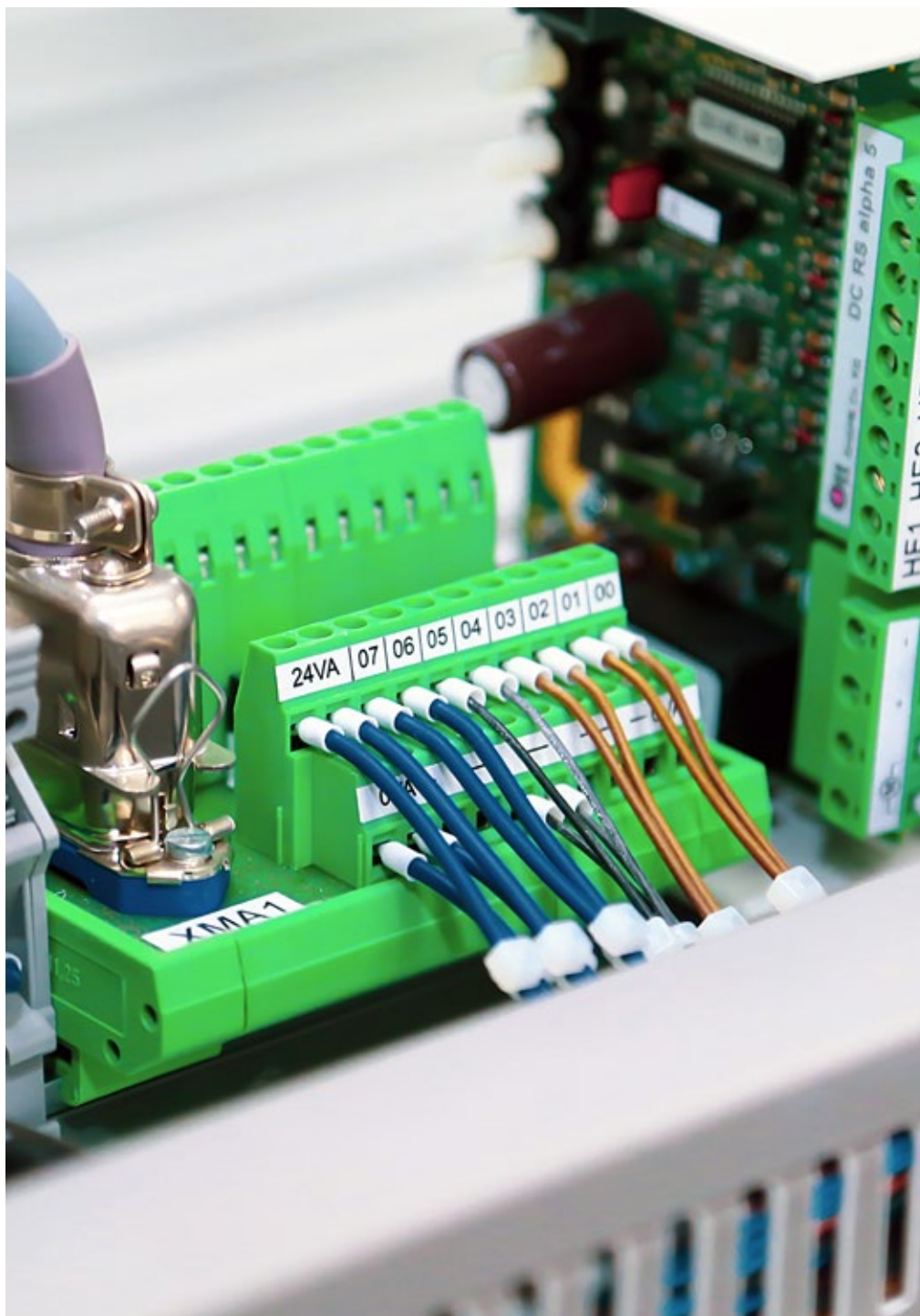


DAIKI ANALITICS

Il sistema permette il monitoraggio di caratteristiche quali temperatura e umidità dell'aria e del terreno. Ad esso si possono collegare i sensori del meteo quali piovosità, direzione e velocità vento.

I sensori del terreno possono essere utilizzati anche per il monitoraggio della conducibilità elettrica ed essere disposti a più livelli di profondità come 15 e 30 cm.





CONTROLLER

Permette l'automazione di circa 4 elettrovalvole oppure motori o serre. Il sistema funge da controllore fra macchinari e sensori con l'obiettivo di automatizzarli gestendone i processi. In questo modo sarà possibile ai dati dei sensori far corrispondere un controllo.



smartisland

SMARTISLAND GROUP S.r.l.

Via Giovanni Meli 11 Niscemi – (CL) Sicilia – Italia

CEO Maria Luisa Cinquerrui: +39 388 36 92 718

cinquerrui@smartisland.it

www.smartisland.it